

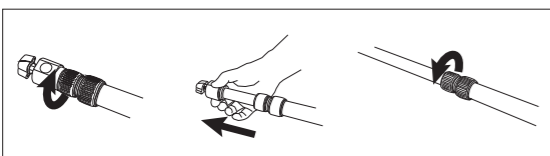
## ターポリンタイプの取付方法

【1】 「三脚スタンドの組立方法」 P2をご参照ください。

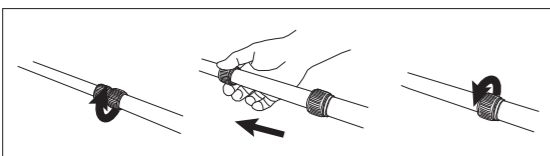
【2】 生地を伸縮バーに通します。

- ①伸縮バーのストッパーを緩めて伸ばし、最大限伸ばしたところでストッパーを締め固定します。  
(伸縮バーは下図のように2段階伸びます。)

【1段階目】

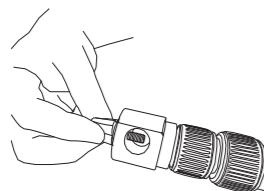


【2段階目】

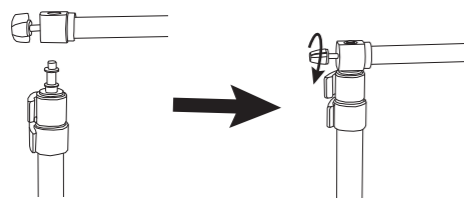


【3】 伸縮バーを三脚スタンドに固定します。

- ①伸縮バーの両端にあるつまみを回して、開口部の内側にネジが出ていない状態にします。

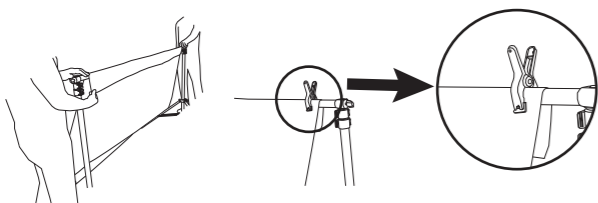


- ②三脚スタンドの先端に伸縮バーを差込み、両端のつまみを締めて固定します。



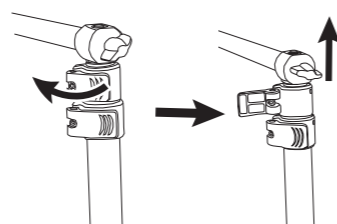
【4】 伸縮バーに生地をかけて強力クリップで固定します。

- ①図のように伸縮バーに生地を取付け、付属の強力クリップで4カ所固定します。

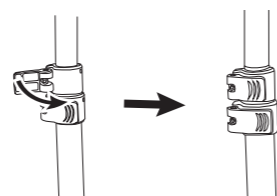


【5】 三脚スタンドのポールを伸ばします。

- ①上段から順番にロックレバーを解除して伸ばしていきます。

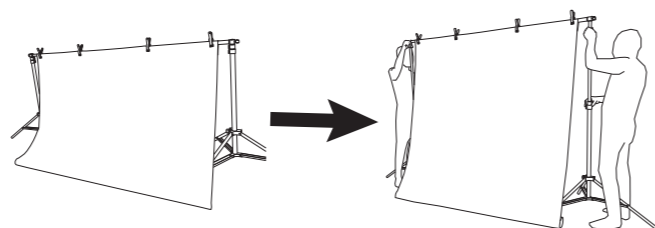


- ②任意の高さまで伸ばしたらロックレバーを倒してしっかりと固定します。



- ③下段も同様に伸ばし、ロックレバーを倒してしっかりと固定します。

※スタンドの高さを調整する際は左右同時に上段ポールから伸ばしてください。



【完成】



KIC  
KIC CORPORATION

クロマキースクリーン三脚スタンドセット

# 取扱説明書



## 保証書

品名・形式

クロマキースクリーン三脚スタンドセット

CST -

販売店

保証期間

1年間

ご購入日より

ご購入日

お名前

ご住所 〒

ご連絡先

お客様

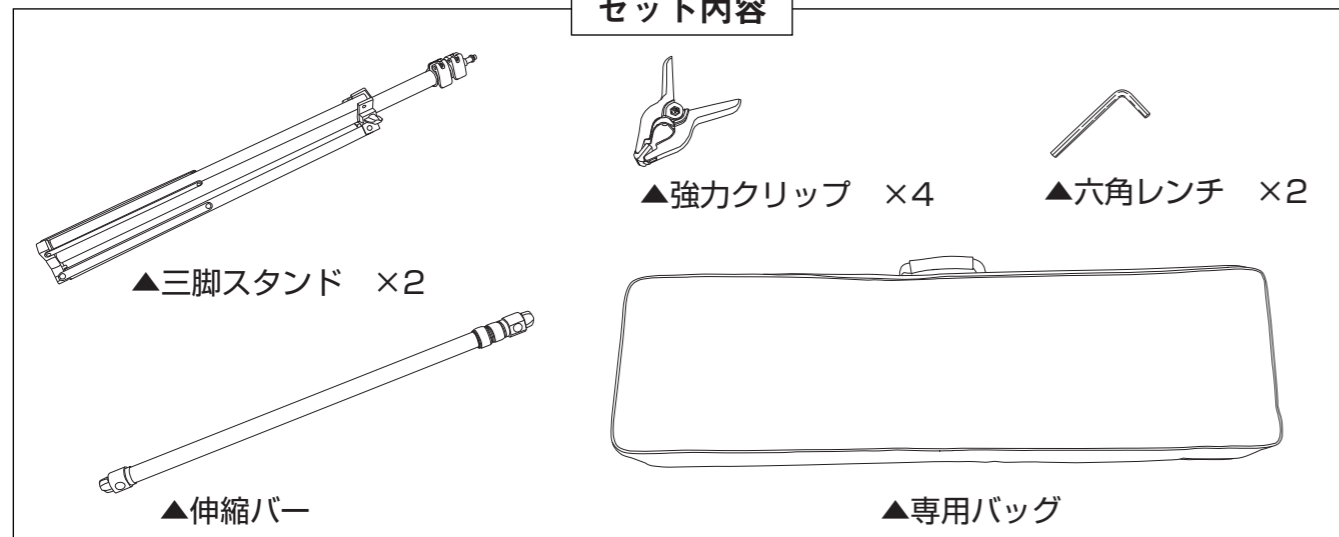
KIC 株式会社 ケイアイシー  
KIC CORPORATION

〒160-0022 東京都新宿区新宿1丁目28番11号

TEL : 03-3357-4839 (代)

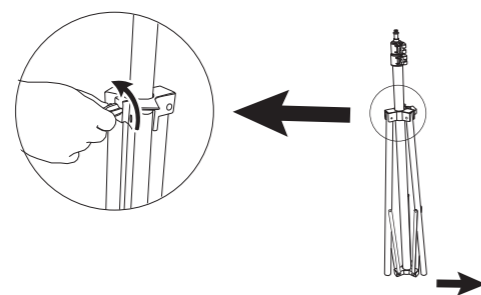
https://kic-corp.co.jp/

## セット内容

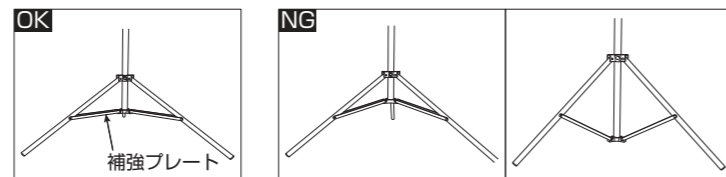
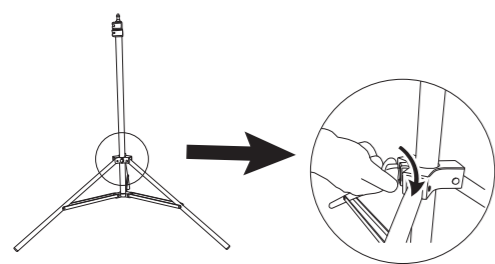


## 三脚スタンドの組立方法（布タイプ/ターポリンタイプ共通）

- 【1】 三脚スタンドの脚を広げてセットします。  
①つまみを緩めてロックを解除し脚を広げます。



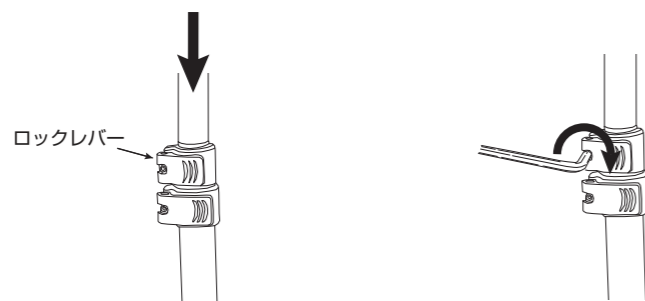
- ②脚を広げたらつまみを締めます。



※この時補強プレートが水平になるように高さを調整します。

### ▲事前確認を行ってください。

三脚スタンドポールを伸ばし、ロックレバーを倒して固定した状態でロックが効いている事を確認してください。ロックがゆるい場合は付属の六角レンチで締めて調整してください。



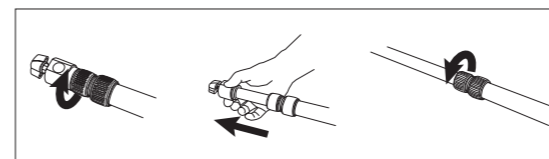
## 布タイプの取付方法

- 【1】 『三脚スタンドの組立方法』P2をご参照ください。

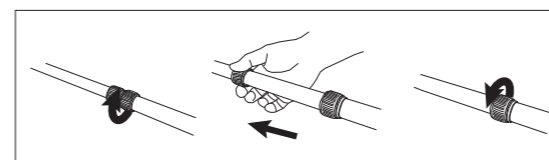
- 【2】 生地を伸縮バーに通します。

- ①伸縮バーのストッパーを緩めて伸ばし、最大限伸ばしたところでストッパーを締め固定します。（伸縮バーは下図のように2段階伸びます。）

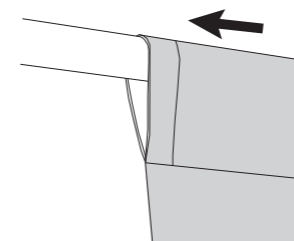
### 【1段階目】



### 【2段階目】

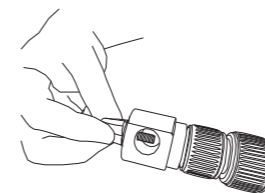


- ②生地を伸縮バーに通します。

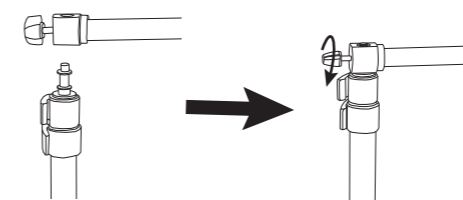


- 【3】 伸縮バーを三脚スタンドに固定します。

- ①伸縮バーの両端にあるつまみを回して、開口部の内側にネジが出ていない状態にします。

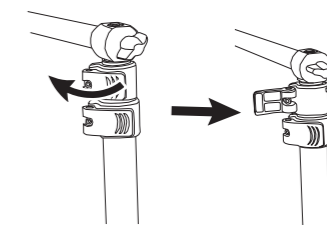


- ②三脚スタンドの先端に伸縮バーを差込み、両端のつまみを締めて固定します。

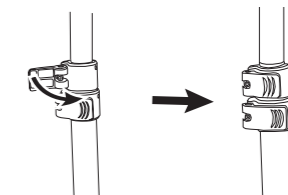


- 【4】 三脚スタンドのポールを伸ばします。

- ①上段から順番にロックレバーを解除して伸ばしていきます。

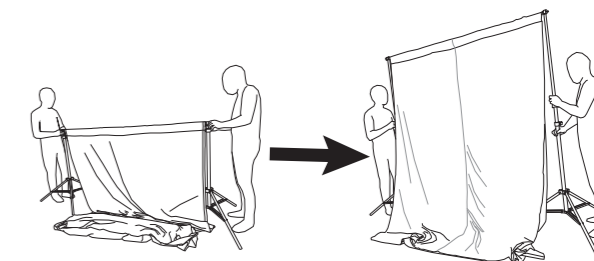


- ②任意の高さまで伸ばしたらロックレバーを倒してしっかりと固定します。

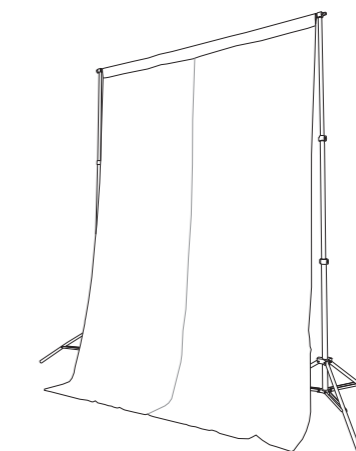


- ③下段も同様に伸ばし、ロックレバーを倒してしっかりと固定します。

※スタンドの高さを調整する際は左右同時に上段ポールから伸ばしてください。



### 【完成】



※付属の強力クリップを使用することで、生地の上端も固定できます。