



クリアブラックマグネットスクリーン VBGM-50

取扱説明書

このたびは、お買い上げいただきまして誠にありがとうございます。
品質に十分配慮して製造していますが、誤った使い方をすると製品の寿命を短くしたり、けがをする可能性があります。事故防止のため下記を必ずお守りください。

安全上のご注意

安全にお使いいただくために ここに表示された注意事項は、お使いになる人やほかの人々への危害・財産への損失を未然に防ぐものですから、必ずお守りください。	
 警告 この注意事項を守らなければ、死亡又は重傷などを負う可能性があります。	 注意 この注意事項を守らなければ、傷害を負うか又は物的損害が生じる可能性があります。

警告 安全上のご注意

- 収納状態で黒板に貼り付けて保管しない
落下の原因となり、大変危険です。
- 保管は、直射日光の当たるところや高温多湿の場所を避けてください。
部品等が劣化し、故障や落下事故の原因になります。
- 製品を、振り回したり、投げたりしない
製品が故障するだけでなく、ケガの原因となり大変危険です。
- 製品の動作時に緩みやガタつき、異音が発生した場合、直ちに使用を中止する
落下の原因となり、大変危険です。使用を中止し、最寄りの支店営業所までお問い合わせください。
- 廃棄するときは専門業者におまかせください
焼却すると有毒ガスが発生することがあります。
- 製品を改造したり部品交換をしないでください
ケガ・故障・事故の原因になります。
- 振動する場所に取付けないでください
部品などが破損し、故障や落下事故の原因になります。

注意 取扱上のご注意

- キレイな黒板に設置する
設置面が汚れていると磁石に汚れが付着し落下する可能性があります。
- 固定時はスクリーン本体をしっかり押さえる
スクリーンを黒板に固定するときや、位置を修正するときは、スクリーン本体を両手でしっかり押さえてください。押さえずに操作すると、スクリーンが落下しケガの原因になります。
- スクリーンは横方向に広げる
本体は黒板面に対して垂直に固定してスクリーンを横方向に広げてください。黒板面に対して本体を水平に固定してスクリーンを上方向または下方向に広げるとスムーズに操作できないだけでなく、スクリーンが落下しケガの原因になります。
- ケースを広げた直後に剥がれないことを確認する
スクリーンを広げた後は黒板から剥がれないことを確認してください。磁着が不完全だと落下の原因になります。
- スクリーン面に粘着テープなどを貼らない
誤ってセロハンテープなどの粘着テープを貼ったときは、粘着性が残らないように注意しながらすぐに剥がしてください。粘着材がスクリーン面に残った場合は、中性洗剤などを使っていないに拭き取ってください。

保障について

ご使用の弊社製品が通常のご使用状態で故障した場合には、お買上げの販売店までご連絡ください。

【保証期間】

保証期間はお買上げの日から1年間とさせていただきます。

【保証期間内であっても、次の場合は有料になります】

- ① 火災・天災による故障および破損
- ② 改造または、誤った修理による故障および破損
- ③ ご使用者の誤った使用方法による故障および破損

【保証期間外の修理について】

その機能が維持できる場合はお客様のご要望により有料修理させていただきます。

保 証 書		保証期間 1年間 <small>ご購入日より</small>
品名・形式 クリアブラック マグネットスクリーン VBGM-50	販売店	ご購入日
お名前	ご住所 〒	ご連絡先
お客様		

廃棄について

- 廃棄する際は専門業者に依頼してください。焼却すると有毒ガスが発生することがあります。

その他

- 修理・その他ご不明な点についてはお買い求めの販売店もしくは下記のお問い合わせまでご連絡ください。

《発売元》

VISPRO 株式会社ビスプロ

〒160-0022 東京都新宿区新宿 1-9-10 YKB 東ビル 4F
TEL.03-6260-8870 FAX.03-6260-8871

《販売代理店・お問合せ先》

KIC 株式会社 ケイ アイ シー

■東京支店
〒160-0022 東京都新宿区新宿 1-28-11 小杉ビル
TEL.03-3357-7195 (代) FAX.03-3357-9365

■大阪支店
〒550-0014 大阪市西区北堀江2-2-17 ビジネスゾーン北堀江
TEL.06-6536-4114 (代) FAX.06-6536-4118

■名古屋支店
〒460-0015 愛知県名古屋市中区大井町7-29
TEL.052-332-1447 (代) FAX.052-332-1448

●金属製品などでこすらない

スクリーンの表面は非常に硬いコート層で保護されていますが、プラスチック素材を使用しているため金属などの硬いもので強くこすると傷つく可能性があります。

●磁性記憶媒体を10cm以内に近づけない

スクリーンの10cm以内に、定期券、キャッシュカード、CD、DVDなどの磁性記憶媒体を近づけないでください。データを破損する可能性があります。

●熱器具の側に設置しない

製品にはプラスチック素材を使用しているためストーブやヒーターなどの発熱器具に近い場所に設置するとスクリーンの表面が変化する可能性があります。

●ベンジン、シンナー等の薬品は使用しない

故障の原因となります。

使用方法

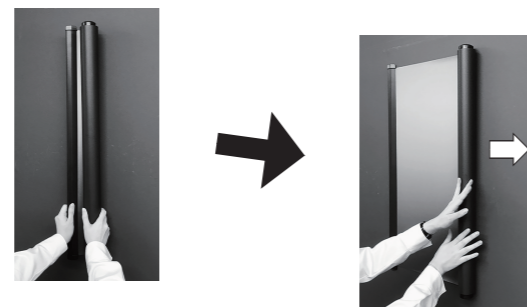
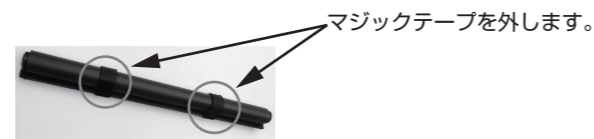
スクリーンを貼る前に、黒板（ホワイトボード）の板面をきれいに拭き掃除してください。ゴミがあるとスクリーンの表面に凸凹が生じます。

スクリーンを貼り付ける

1. ナイロン製収納袋からスクリーンを取り出し2本のマジックテープを外します。
2. スクリーンのエンドバーが黒板（ホワイトボード）面と垂直になるように板面に磁着させます。
3. スクリーンのロールを板面に押さえながらゆっくりと回転させて広げます。スクリーンを最後まで広げたら巻取芯を板面に押さえつけしっかりと固定させます。この時、手を放しても剥がれてこないことを必ず確認してください。

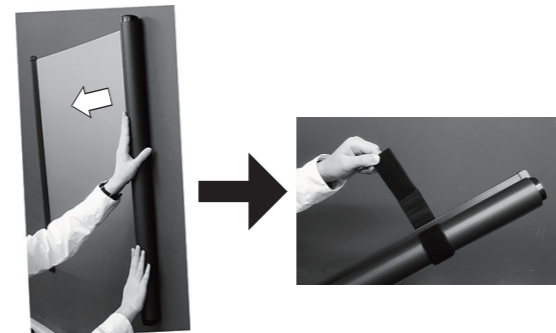
注1. スクリーンの位置がずれた際は再度巻取り、セットしなおしてください。広げた状態で不用意に剥がすと、スクリーンの自重で落下し、修復不可能な折れ目が生じる可能性があります。

注2. スクリーンを広げた直後は黒板面から剥がれないことを確認してください。



スクリーンを収納する

1. 巻取芯を黒板（ホワイトボード）面に押さえつけながら斜めにならないようにきちんと巻き取っていきます。斜め巻などが発生した際は再度スクリーンを貼り付けて巻き直してください。
2. きちんと巻き終わったら黒板（ホワイトボード）面からスクリーンを外し、マジックテープを止めてナイロン収納袋に収納します。



使用上のご注意

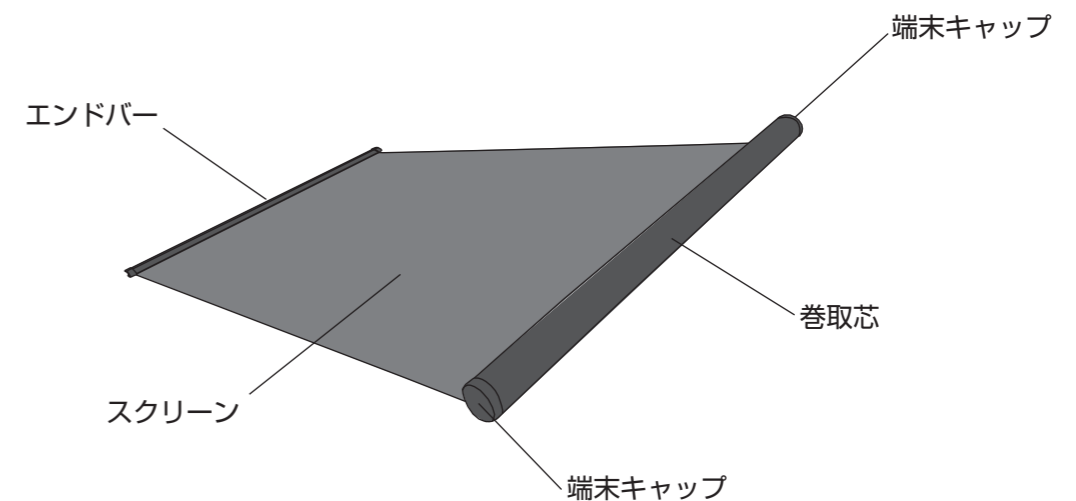
- スクリーンの表面にホワイトボード用マーカーや油性マーカー、チョークなどで直接書き込まないでください。書いてしまった場合は消すことはできません。
- スクリーンの幕面に画びょう、釘などの金物で傷をつけられますと修正不能となりますので、使用しないでください。
- スクリーンの幕面にテープや接着剤を使用しないでください。表面のコーティングが剥がれて映像に影響を及ぼすことがあります。
- 屋外や水のかかる場所では使用しないでください。変色や変形することがあります。
- 直射日光や火気のそばでは使用しないでください。変色や変形することがあります。

お手入れ方法

[スクリーン]

長時間使用するとマグネットスクリーン表面にホコリなどが付着し汚れますが、水拭きで簡単に拭き取ることができます。使用するときにはスクリーンが完全に乾いてからご使用ください。水拭きのお手入れは1週間に1回程度をおすすめします。

部品の名称



付属品
収納用マジックテープ (2本)
ナイロン製収納袋